



COMIENZO DE LA EDAD JUVENIL

Ps. Denise Espinosa
Ps. Cecilia Bascuñán

INTRODUCCIÓN

- ▶ Etapa de transición entre la infancia y la adultez
- ▶ Se inicia a los 10-12 años aproximadamente.
- ▶ Desorganización de la personalidad escolar.
- ▶ El sistema conductual que mantenía al niño adaptado en la EE, ahora es insuficiente;
- ▶ Cambios en todos los aspectos de la personalidad; que lo van a capacitar finalmente, para organizar y conducir autónomamente su propia vida e ingresar a la sociedad adulta.
- Período potencialmente crítico
- Se producen etapas de mayor desorganización y labilidad y otras de mayor organización y estabilidad.



Se subdivide en 3 subperiodos:

- ▶ **Prepubertad:** 10-11 a 12/13 años en mujeres
11-12 a 13/14 en hombres
- ▶ **Pubertad:** 11/13 a 15 años en mujeres
13/14 a 16 en hombres
- ▶ **Adolescencia:** 15/16 a 20 años +/-.



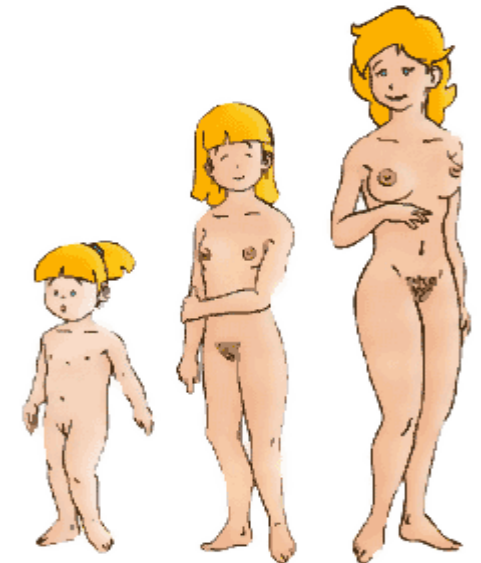
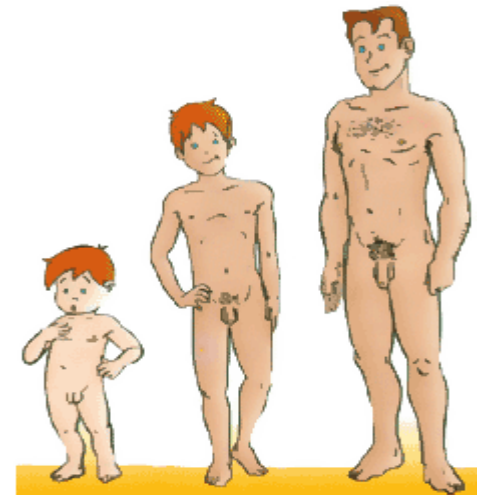
Metas evolutivas

- ▶ La gran tarea es construir la identidad
- ▶ Independencia de la familia y búsqueda de autonomía personal
- ▶ Desarrollo de la conciencia moral autónoma
- ▶ Elección vocacional y laboral
- ▶ Madurez sexual- identificación y rol sexual definido



DESARROLLO FÍSICO Y CAMBIO DE CONFIGURACIÓN CORPORAL

- ▶ Ritmo rápido de crecimiento tanto físico como sexual.
- ▶ En niñas comienza alrededor de los 10/12 años, y en niños se inicia a los 13/14.
- ▶ **2º cambio de configuración corporal: estirón puberal**, cambios en las proporciones corporales y una mayor pronunciación de los rasgos faciales.
- ▶ **Maduración sexual** de las características sexuales primarias y secundarias.



Consecuencias en el comportamiento

- ▶ Pérdida de control corporal.
- ▶ Perturba la imagen corporal.
- ▶ Torpeza motora, movimientos bruscos y poco precisos.
- ▶ Fácil propensión a la fatiga,
- ▶ Fragilidad orgánica
- ▶ Aumento de los impulsos, apetito y necesidad de más horas de sueño
- ▶ **DISARMONÍA EN EL AMBITO CORPORAL**



DISARMONÍA ÁMBITO PSICOLÓGICO

- ▶ **Centración hacia el yo → introversión-EGOCENTRISMO**
- ▶ Interés por su cuerpo e imagen física
- ▶ Se compara con estereotipos socialmente valorados.
- ▶ Sociedad actual: modelos de belleza poco realistas, Difiere de la forma real
- ▶ Tienden a sentirse vergonzados, pudorosos
- ▶ Inhibición, aislamiento, baja la espontaneidad en su estilo relacional, SE “DESCONECTAN” DE LA REALIDAD, lábil autoestima



AMBITO AFECTIVO

- ▶ **Expresión emocional exacerbada:** Irritabilidad, agresividad, Indiferencia, cambios bruscos del estado de ánimo
- ▶ Manifestaciones conductuales opuestas extremas: introversión-extraversión, timidez- audacia, aislamiento- comunicación, energía- fatigabilidad, aburrimiento
- ▶ Se afecta el rendimiento general
- ▶ Afán de nuevas experiencias y emociones intensas, que lo llevan a exponerse a situaciones peligrosas
- ▶ Las emociones de rabia, temor y tristeza son expresadas en forma poco adaptativa
- ▶ Impulsividad general- poco control del comportamiento



DESARROLLO PSICOSEXUAL



- ▶ Se intensifica el impulso sexual
- ▶ Aumentan las conductas sexuales. Etapa de exploración y experimentación
- ▶ Aun no se alcanza la maduración sexual ni reproductiva.
- ▶ Existe excitación sexual, pero no orgásmica, ni localizada en zonas erógenas an definidas → **excitabilidad intensa e inespecífica**
- ▶ La vivencian como inquietud, curiosidad hacia el otro sexo, conductas exploratorias, exhibicionismo, masturbación , fantasías sexuales, etc.




DESARROLLO COGNOSCITIVO



- Comienza a gestarse un cambio en el pensamiento-
 - ▶ Capacidad mayor de abstracción, de generar hipótesis sobre situaciones que enfrenta, y contrastarlas mentalmente
 - ▶ Considerar distintas alternativas de manera simultánea, hacer inferencias o deducir soluciones,
 - ▶ Lograr una nueva perspectiva de los problemas y del mundo que le rodea,
 - ▶ Llegar a descubrir el principio que hay detrás de las normas, construir su propia escala de valores,
 - ▶ Adoptar una actitud más crítica frente a sí mismo, como frente a los demás, lograr trascender de lo concreto, proyectándose hacia lo posible y lo futuro.
-



-
- ▶ Esta nueva forma de pensar empieza a aparecer en la prepubertad, pero de manera oscilante.
 - ▶ Habrá ocasiones en que el joven razonará como un niño, mientras que en otros casos lo hace como adulto, lo cual incrementa lo impredecible de su comportamiento.
 - ▶ No es sino hasta los 15 años de edad, que las operaciones formales están plenamente establecidas.
-
- 

CONSECUENCIAS EN EL AMBITO DEL COMPORTAMIENTO


- ▶ **Sobreestima sus capacidades y conocimientos**, sintiéndose dueño de la verdad, omnipotente y desvalorizando las opiniones y experiencia de los demás, especialmente de adultos.
- ▶ **Aumenta la fantasía**
- ▶ **Actitud intelectualizadora, construye teorías**
- ▶ **Egocentrismo**: estado de ensimismamiento en el que consideran que el mundo esta centrado en ellos. Perciben que son el foco de atención de los demás



DESARROLLO MORAL

- ▶ Inestabilidad general que hace difícil el manejo del comportamiento y el control de la conducta
- ▶ Se “desarma” la estructura moral del escolar, es una edad poco reflexiva en términos morales
- ▶ No hay una moralidad clara, hay una laxitud del juicio moral, aunque ya cuenta con una moral inserta en su estructura que lo preserva en esta etapa de confusión.
- ▶ Rebeldía- crítica a figuras parentales y de autoridad.
- ▶ Puede ser inconsistente el juicio moral con la conducta del joven.




-
- ▶ Los padres dejan de ser un referente valórico y Admira personas cuyos ideales aprecia
 - ▶ La idea es que durante toda la etapa se vaya reestructurando el sistema valórico, hasta lograr la **autonomía moral**
 - ▶ Tarea personal de reflexión, revisión, cuestionamiento y contrastación de los valores antes aceptados.
-
- 

Relaciones interpersonales

AMISTADES

- ▶ Disolución del grupo de la EE,
- ▶ búsqueda de amistades más reducidas, 2-3 amigos
- ▶ Necesidad de lograr aceptación e integración social
- ▶ Relación con pares son superficiales, cambiantes, inestables.
- ▶ Frecuente fuente de conflicto
- ▶ Los intereses y actividades comunes pierden su peso en las relaciones.
- ▶ Amistades son del mismo sexo-
Separación entre géneros



-
- ▶ Deterioro de las relaciones interpersonales por:
 - * control inadecuado de la conducta.
 - * inestabilidad de intereses.
 - * progresiva tendencia al aislamiento:
manifestación del deseo de
independencia y vergüenza.
 - * distintos ritmos de maduración
-
- 

Relaciones familiares

- ▶ Hipersensibilidad frente al trato
- ▶ Inseguridad interna
- ▶ Afán de independencia y autoafirmación (rechazo imposiciones externas), que coexiste con la dependencia.
- ▶ Esta ambigüedad provoca conflictos
- ▶ Desafío, obstinación, pesadez
- ▶ Aislamiento, refugio en la fantasía
- ▶ Separación y conflictos con la familia
- ▶ Crítica- ligados a cambios significativos en el pensamiento



-
- ▶ Comienza a sentirse más cercano- simétrico a sus padres, ya no le parecen tan poderosos, tan lejanos y distantes, ya no les teme, ni se les idealiza como antes.




Tareas para la familia

- ▶ **Readaptarse y flexibilizarse**, teniendo como finalidad: **Cambios en las normas y reglas.**
- ▶ **Establecer una Nueva forma de comunicación:** negociar y llegar a acuerdos. Validar las posturas aunque no estén de acuerdo. Mantener los sistemas de comunicación abiertos-
- ▶ **Proporcionar y estimular la autonomía e independencia pero en un contexto protegido y con límites.** Proveer y facilitar las relaciones sociales con los pares. Respetar espacios de intimidad, Entregar mayor responsabilidad frente a toma de decisiones, etc...



-
- ▶ En la medida que vaya aumentado su confianza y capacidad de tomar decisiones, son mas proclives a ser independientes y rechazar las presiones de los demás
 - ▶ **Respetar y Aceptar la expresión de la individualidad,** tolerar diferencias,
 - ▶ **Comprender en forma empática los cambios del desarrollo. Comprender y considerar las demandas de la sociedad actual**
 - ▶ Tras una fachada de brusquedad, osadía, desconfianza o aislamiento, se esconde una dinámica de profunda inseguridad y confusión interior por los cambios y transformaciones que se están produciendo.
-



-
- ▶ **Aceptar la emergencia de la sexualidad-** abrir la comunicación y facilitar fuentes confiables de información.
 - ▶ **Fomentar, apoyar y comprender la individualidad del joven, siempre dentro de un marco claro de normas, límites, valores y respeto.**
-
- 

Cuando los conflictos parentofiliales no son transitorios, ni superficiales, se hacen permanentes y llevan a un quiebre en las relaciones; estamos frente a una situación que probablemente se viene arrastrando desde etapas anteriores del desarrollo y en este momento se vuelven más patentes y se manifiestan de manera más intensa.

Una buena relación con los padres en esta etapa del desarrollo constituye el factor protector central para una personalidad sana e indemne de los riesgos.



-
- ▶ **Dado este período de confusión, inestabilidad, rebeldía y oposición, se hace imprescindible una estructura que dé soporte, oriente y contenga a los jóvenes en este período.**
 - ▶ **Tanto la familia como el colegio deben funcionar de manera consistente y coordinada en cuanto a límites y normas.**
 - ▶ **Ambos deben configurarse como agentes que ofrezcan apoyo, contención y aceptación.**
-



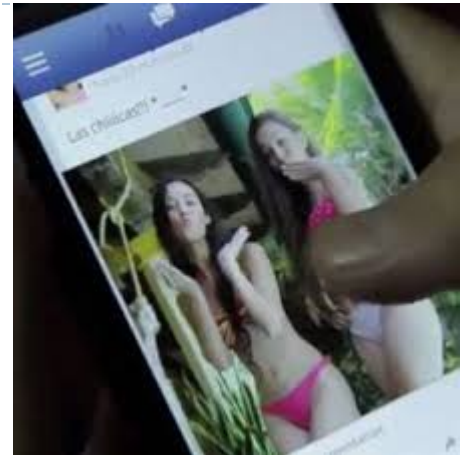
MEDIOS DE COMUNICACIÓN-

Recomendaciones

- ▶ **Informarse y formarse:**
- ▶ Edad legal para entrar a fb es de 13- 14.
- ▶ Si el niño quiere hacerse una cuenta y los padres están dispuestos, la condición podría ser que éstos tengan la clave y puedan entrar cuando quieran.
- ▶ Dejar reguladas las políticas de privacidad al máximo
- ▶ Que los padres creen una cuenta
- ▶ Que tengan a padres como amigos
- ▶ Para subir fotos deben pedir permiso
- ▶ Foto de perfil es de propiedad de fb



- ▶ Revisar cookies y archivos temporales periódicamente
- ▶ Monitorear páginas, direcciones, programas etc... como regla familiar
- ▶ Conversar y abrir temas al respecto.
- ▶ No permitir cuentas de ask o twitter
- ▶ Informarse Snapchat y otras redes sociales
- ▶ Aplicaciones que permiten bloquear algunas páginas web- bloqueos de llamadas



-
- ▶ Limitar el tiempo de exposición- televisión, internet, celular, video juegos
 - ▶ Sacar el televisor y computador de los dormitorios de los niños. Ponerlos en lugar de acceso común
 - ▶ Generar espacios de convivencia familiar libres de medios tecnológicos
 - ▶ Promover alternativas de entretenimiento
 - ▶ Enseñar a discriminar el tipo de información a la que acceden.
 - ▶ Alertar, educar e informar a los padres y colegios creando redes de control y protección
-

